



# linea m hp indoor

tunableWhite



USER MANUAL



BEDIENUNGSANLEITUNG

USER MANUAL

# linea m hp indoor

tunable**White**

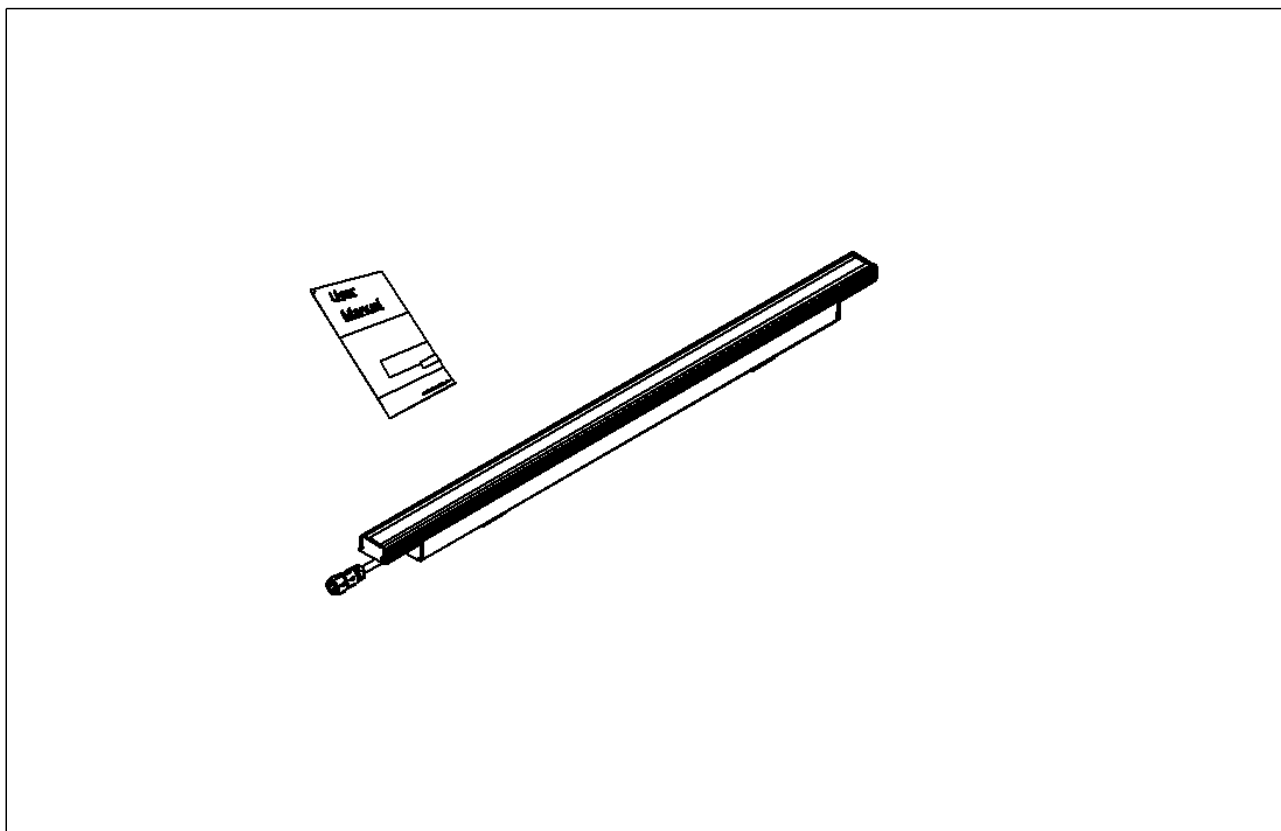
## Safety Instructions



**Devices must be installed by qualified personnel in compliance with all pertaining regulations.**

## Scope of delivery





- Check completeness of supplied device immediately after receipt.



In delivery included:

If you detect any transportation damage or differences between specified packing contents and your unpacked delivery, please contact your dealer immediately.

# Technical Data

Dimensions	75 mm x 71 mm [W x H] 2.95 in x 2.80 in [W x H]
Fixture Typ	 tunableWhite
Beam Angles	8°, 10°, 23°, 43°, 52° 8° x 31°, 10° x 42°, 12° x 60°, 14° x 100°, 30° x 60°, 20° x 60° (Tilt in C0-plane: 10°), 20° x 60° (Tilt in C0-plane: -10°)
Luminous Flux	1314 lm
Light Source	12 LED(s)
Antiglare	optional: <ul style="list-style-type: none"> <li>▪ Hex louver (internal)</li> <li>▪ Linear louver (internal)</li> </ul>
LED-Binning	
MacAdam Ellipses Binning	3
Input Voltage	Power supply: internal   100 - 240, 277 VAC (50 - 60 Hz)   127 - 431 VDC
Power Consumption	Max. 21 W
Power Factor Correction	> 0,97 -> 115 VAC @ max. Output > 0,95 -> 230 VAC @ max. Output > 0,92 -> 277 VAC @ max. Output
Protection Class	I
Inrush	55 A
Storage Temperatur	-40 °C / +80 °C   -40 °F / +176 °F
Operating Temperature	-40 °C / +40 °C   -40 °F / +104 °F
Start-up Temperature	-25 °C / +40 °C   -13 °F / +104 °F
Lumen Maintenance [L70]	65'000 h @ 25 °C (77 °F)   40'000 h @ 40 °C (104 °F)
LED-Class	Class 2 LED-Product
Housing	Aluminium
Housing Color(s)	  Aluminium anodized (Standard)      Black anodized
Lens	Tempered safety glass, extra white
Weight	311 mm / 12.25 in: 1,25 kg (2.76 lbs) 617 mm / 24.30 in: 2,5 kg (5.51 lbs) 922 mm / 36.30 in: 3,75 kg (8.27 lbs) 1228 mm / 48.35 in: 7 kg (15.43 lbs)

Ingress Protection

IP20

Environment



indoor

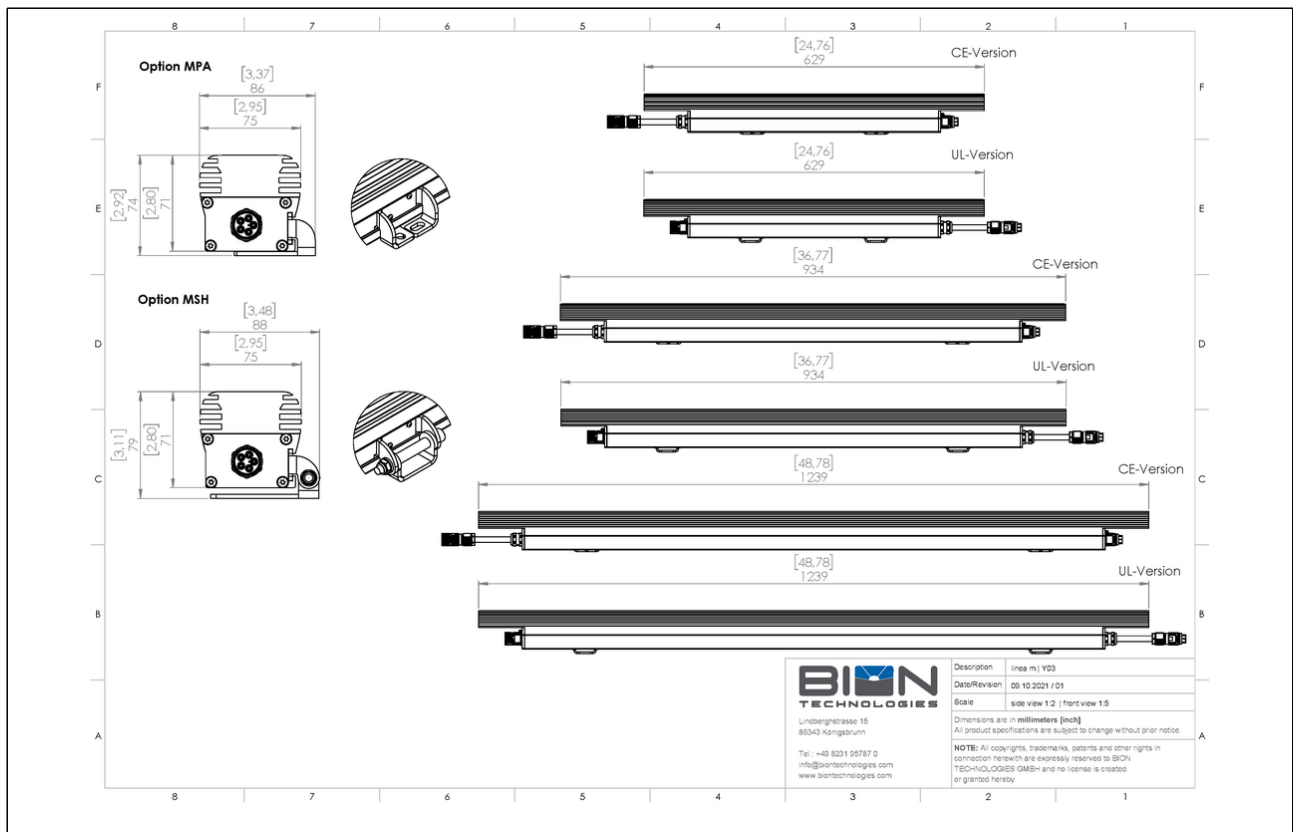
Impact Protection

IK07

Certification



## Engineering Drawing



## Maintenance

Clean device from dirt and residue regularly. Use solvent-free cleaning agents only and do not employ aggressive chemicals or high pressure cleaner. Operate device only after complete drying.

## Conformity



## Manufacturer



### Bion Technologies GmbH

Lindberghstrasse 15

86343 Koenigsbrunn

Tel: +49 (0)8231/95787-0

Fax: +49 (0)8231/95787-29

[www.biontechnologies.com](http://www.biontechnologies.com)

[info@biontechnologies.com](mailto:info@biontechnologies.com)

YouTube: <http://www.youtube.com/BIONTECHNOLOGIES>

All rights reserved / Subject to change / Specifications may change without notice

## BEDIENUNGSANLEITUNG

# linea m hp indoor

tunable**White**

### Sicherheitshinweise

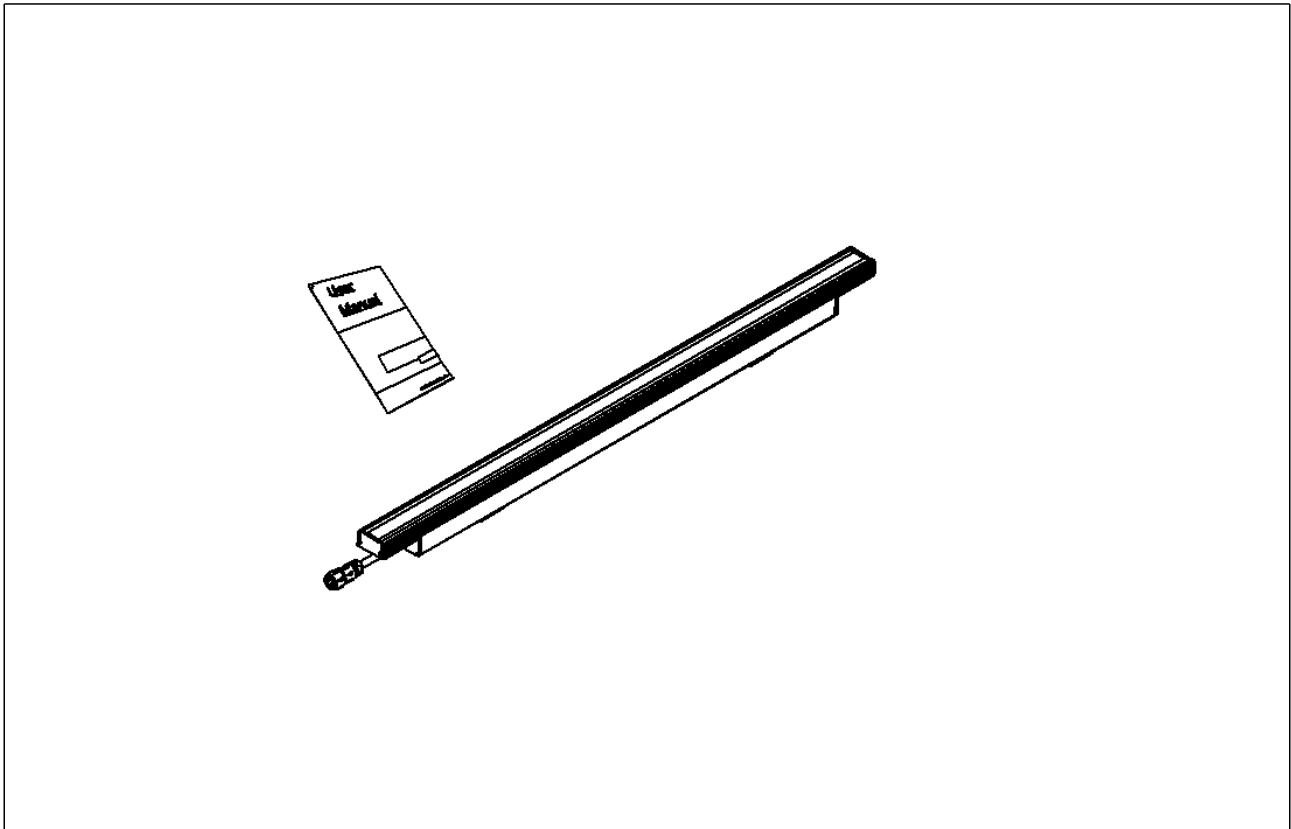


**Anschluss und Bedienung dieses Geräts sollte ausschließlich von qualifiziertem Fachpersonal in Übereinstimmung mit allen geltenden Vorschriften erfolgen.**



## Lieferumfang

- Packen Sie alle Teile aus.
- Prüfen Sie den Verpackungsinhalt auf sichtbare Transportschäden.
- Prüfen Sie, ob der Verpackungsinhalt vollständig ist.



Im Lieferumfang enthalten:

Wenn Sie Transportschäden oder Unstimmigkeiten zwischen dem hier angegebenen Lieferumfang und Verpackungsinhalt feststellen, informieren Sie unverzüglich Ihre Verkaufsstelle.



# Technische Daten

Abmessungen 75 mm x 71 mm [B x H]  
2.95 in x 2.80 in [B x H]

Leuchtentyp



tunableWhite

Abstrahlwinkel

8°, 10°, 23°, 43°, 52°  
8° x 31°, 10° x 42°, 12° x 60°, 14° x 100°, 30° x 60°, 20° x 60° (Tilt der C0-Ebene: 10°), 20° x 60° (Tilt der C0-Ebene: -10°)

Lichtstrom

1314 lm

Lichtquelle

12 LED(s)

Entblendung

optional:

- internes Wabenraster
- internes lineares Entblendungsraster

LED-Binning



MacAdam-Ellipsen Binning

3

Eingangsspannung

Netzteil: intern | 100 - 240, 277 VAC (50 - 60 Hz) | 127 - 431 VDC

Wirkleistungsaufnahme

Max. 21 W

Blindleistungskompensation

> 0,97 -> 115 VAC @ max. Helligkeit  
> 0,95 -> 230 VAC @ max. Helligkeit  
> 0,92 -> 277 VAC @ max. Helligkeit

Schutzklasse

I

Einschaltstrom

55 A

Lagertemperatur

-40 °C / +80 °C | -40 °F / +176 °F

Betriebstemperatur

-40 °C / +40 °C | -40 °F / +104 °F

Einschalttemperatur

-25 °C / +40 °C | -13 °F / +104 °F

Lebensdauer [L70]

65'000 h @ 25 °C (77 °F) | 40'000 h @ 40 °C (104 °F)

LED-Klasse

Klasse 2 LED-Produkt

Gehäuse

Aluminium

Gehäusefarbe(n)



Aluminium natur eloxiert (Standard)      Schwarz eloxiert

Linse

Gehärtetes Sicherheitsglas, extra weiß

Gewicht

311 mm / 12.25 in: 1,25 kg (2.76 lbs)  
617 mm / 24.30 in: 2,5 kg (5.51 lbs)  
922 mm / 36.30 in: 3,75 kg (8.27 lbs)  
1228 mm / 48.35 in: 7 kg (15.43 lbs)

Schutzart

IP20

Umgebung



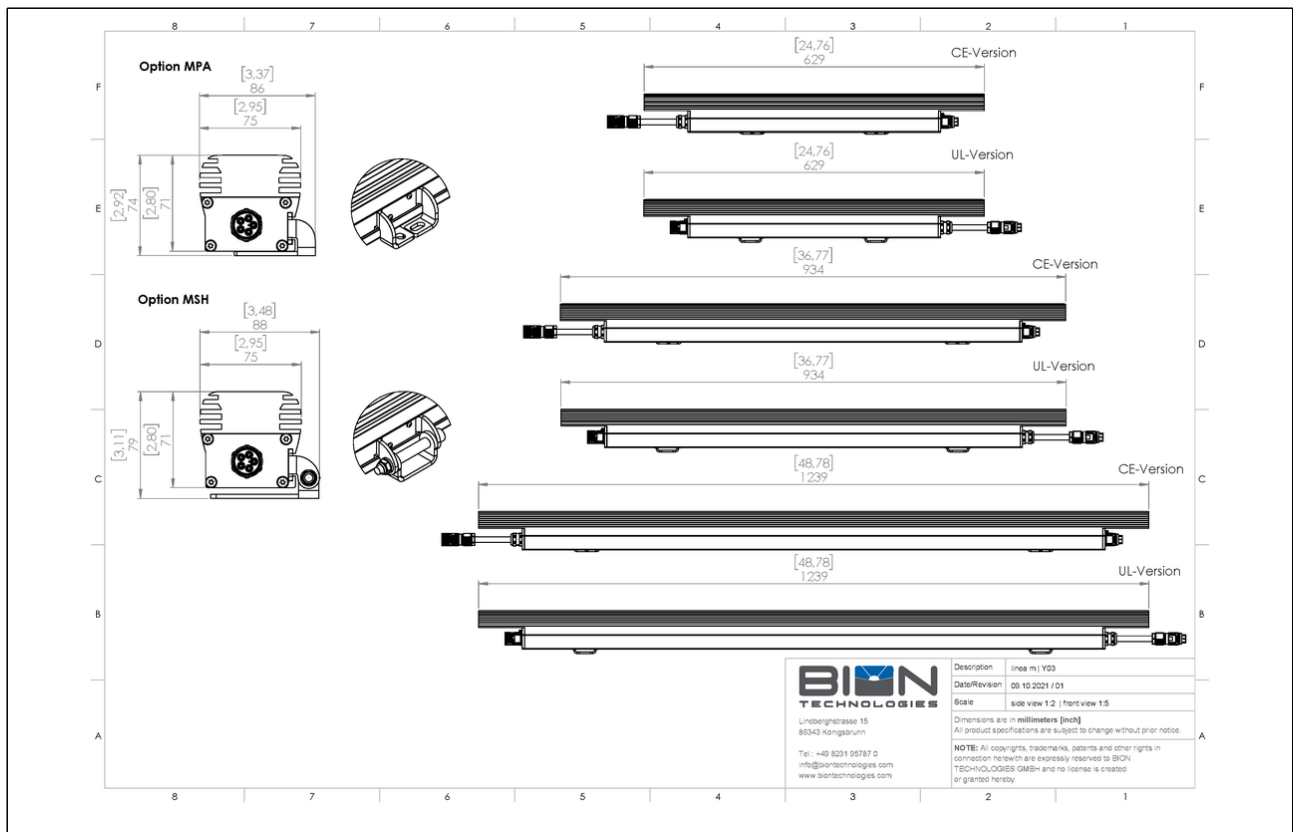
Schlagschutz

IK07

Zulassungen



## Technische Zeichnung



## Wartung + Pflege

Gerät regelmäßig mit einem feuchten Tuch reinigen. Verwenden Sie ausschließlich lösungsmittelfreie Reinigungsmittel und verwenden Sie keine Chemikalien.

## Konformität



## Hersteller



### Bion Technologies GmbH

Lindberghstrasse 15

86343 Koenigsbrunn

Tel: +49 (0)8231/95787-0

Fax: +49 (0)8231/95787-29

[www.biontechnologies.com](http://www.biontechnologies.com)

[info@biontechnologies.com](mailto:info@biontechnologies.com)

YouTube: <http://www.youtube.com/BIONTECHNOLOGIES>

All rights reserved / Subject to change / Specifications may change without notice



Lindberghstrasse 15  
86343 Koenigsbrunn  
Tel: +49 (0)8231/95787-0  
Fax: +49 (0)8231/95787-29  
[www.biontechnologies.com](http://www.biontechnologies.com)  
[info@biontechnologies.com](mailto:info@biontechnologies.com)

YouTube: <http://www.youtube.com/user/BIONTECHNOLOGIES>

© 2016, BION TECHNOLOGIS GMBH  
All rights reserved / Subject to change / Specifications may change without notice