

# tellus point xmp



tunableWhite






TECHNISCHES DATENBLATT

# tellus point xmp

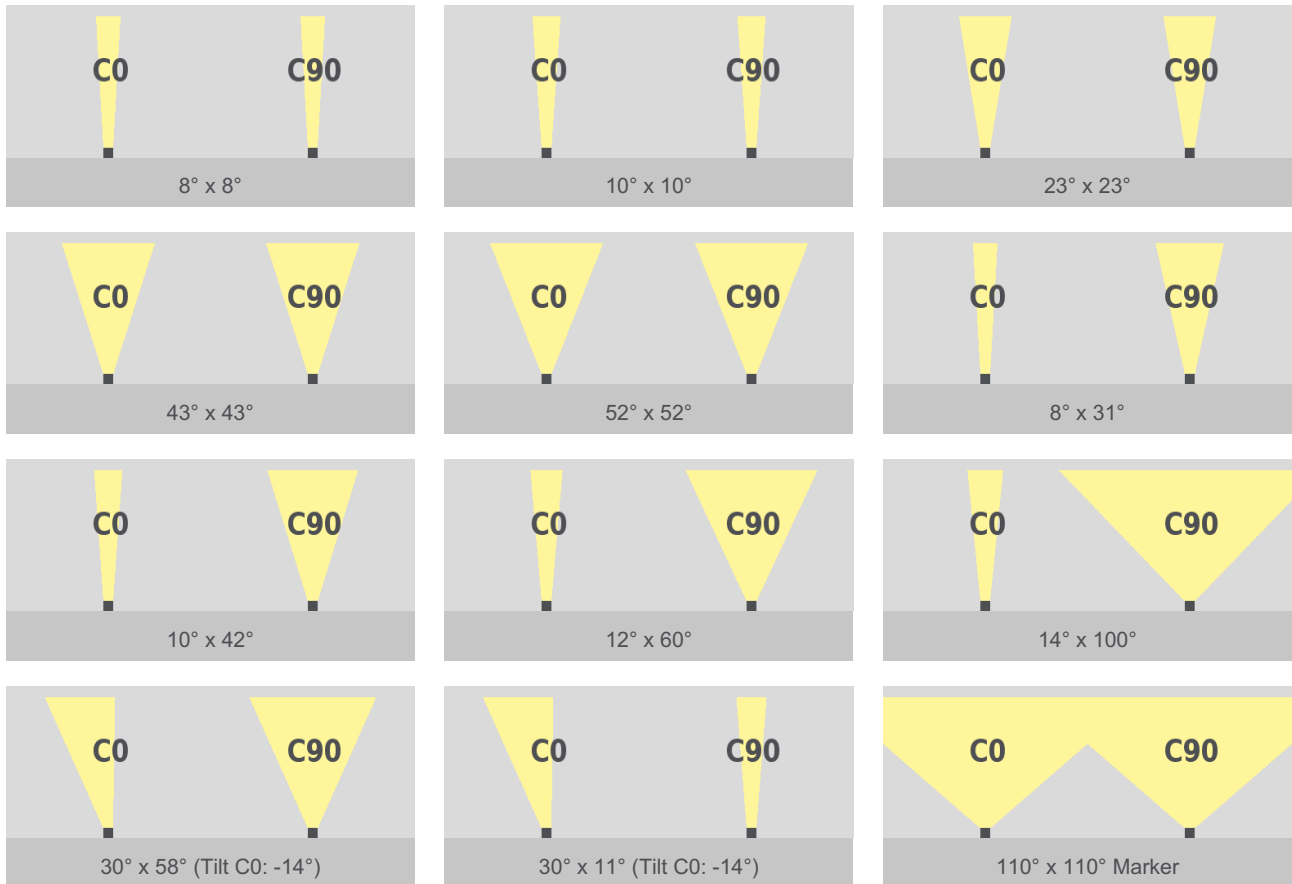
## tunableWhite

### Technische Daten

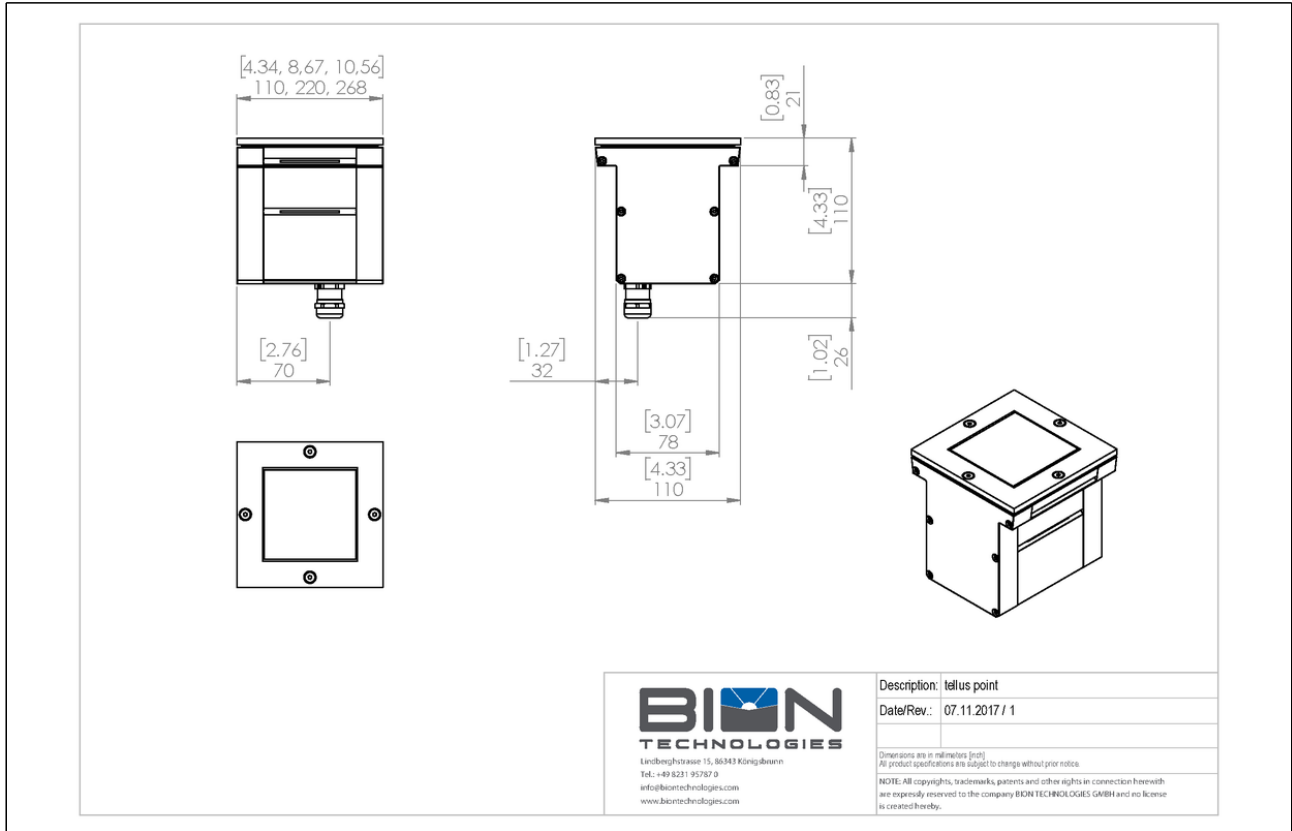
|                               |   |
|-------------------------------|---|
| Abmessungen                   | 110 mm x 110 mm [B x H]<br>4.33 in x 4.33 in [B x H]  |
| Leuchtenlängen                | 110 mm (XS), 220 mm (S), 268 mm (M)<br>4.34 in (XS), 8.67 in (S), 10.56 in (M)  |
| Leuchtentyp                   | <br>tunableWhite   |
| Farbtemperaturen tunableWhite | 3000 K - 6000 K   |
| Abstrahlwinkel                | 8°, 10°, 23°, 43°, 52°<br>8° x 31°, 10° x 42°, 12° x 60°, 14° x 100°, 30° x 58° (Tilt der C0-Ebene: -14°),<br>30° x 11° (Tilt der C0-Ebene: -14°), 110° |
| Lichtstrom                    | 110 mm (4.34 in): 550 lm<br>220 mm (8.67 in): 1100 lm<br>268 mm (10.56 in): 1650 lm<br>ohne Entblendung   |
| Lichtquelle                   | 110 mm (4.34 in): 4 LEDs<br>220 mm (8.67 in): 8 LEDs<br>268 mm (10.56 in): 12 LEDs  |
| Entblendung                   | Wabenstruktur, Linearraster   |
| LED-Binning                   |    |
| MacAdam-Ellipsen Binning      | 3   |
| Steuerung                     | DMX, DALI, IOT  |

|                       |   |
|-----------------------|---|
| Eingangsspannung      | Netzteil: intern   100 - 240, 277 VAC (50 - 60 Hz)   127 - 431 VDC<br>* XS -> 100 - 240 VAC (50 - 60 Hz)   127 - 370 VDC  |
| Wirkleistungsaufnahme | 110 mm (4.34 in): Max. 7 W<br>220 mm (8.67 in): Max. 14 W<br>268 mm (10.56 in): Max. 21 W   |
| Schutzklasse          | I   |
| Einschaltstrom        | Kaltstart 70A@230VAC / 34A@110VAC (tDauer=120µs gemessen an 50% Ipeak)  |
| Lagertemperatur       | -40 °C / +80 °C   -40 °F / +176 °F  |
| Betriebstemperatur    | -40 °C / +40 °C   -40 °F / +104 °F  |
| Einschalttemperatur   | -25 °C / +40 °C   -13 °F / +104 °F  |
| Lebensdauer [L70]     | 65'000 h @ 25 °C (77 °F)   40'000 h @ 40 °C (104 °F)  |
| LED-Klasse            | Klasse 2 LED Produkt  |
| Gehäuse               | Aluminium-Strangpressprofil   |
| Gehäusefarbe(n)       | Schwarz eloxiert  |
| Linse                 | Gehärtetes Sicherheitsglas  |
| Rahmen                | Edelstahl   |
| Gewicht               | 1,3 kg (2.9 lbs)  |
| Druckbelastung        | 500 kg   1100 lbs   |
| Schutzart             | IP67  |
| Umgebung              |  indoor  outdoor  |
| Schlagschutz          | IK09  |
| Zulassungen           |    |

## Abstrahlwinkel



# Technische Zeichnung



|         |           |       |
|---------|-----------|-------|
| Projekt | Leuchten# | Datum |
|         |           | Firma |

## Bestellinformationen

Wählen Sie Ihre Wunschkonfiguration aus und schreiben Sie dann die Kodierung in das entsprechende Feld, um somit die Produktnummer zu erstellen.

TEL-PO-XMP- TW3060 - TYP - LICHTFARBE - DIMMUNG - LEUCHTENLÄNGE - ABSTRAHLUNG - VERKABELUNG - ENTBLENDUNG - ANSCHLUSSLEITUNGSLÄNGE - Y01

| TYP - LICHTFARBE |                                |
|------------------|--------------------------------|
| <b>TW3060</b>    | tunableWhite - 3000 K - 6000 K |

| DIMMUNG     |                |
|-------------|----------------|
| <b>DMX</b>  | Dimmbar - DMX  |
| <b>DALI</b> | Dimmbar - DALI |
| <b>IOT</b>  | Dimmbar - IOT  |

| LEUCHTENLÄNGE |                       |
|---------------|-----------------------|
| <b>XS</b>     | 110 mm / 4.33 in (XS) |
| <b>S</b>      | 220 mm / 8.66 in (S)  |
| <b>M</b>      | 268 mm / 10.55 in (M) |

| ABSTRAHLUNG   |                                     |
|---------------|-------------------------------------|
| <b>8X8</b>    | 8° x 8°                             |
| <b>10X10</b>  | 10° x 10°                           |
| <b>23X23</b>  | 23° x 23°                           |
| <b>43X43</b>  | 43° x 43°                           |
| <b>52X52</b>  | 52° x 52°                           |
| <b>8X31</b>   | 8° x 31°                            |
| <b>10X42</b>  | 10° x 42°                           |
| <b>12X60</b>  | 12° x 60°                           |
| <b>14X100</b> | 14° x 100°                          |
| <b>WWW</b>    | 30° x 58° (Tilt der C0-Ebene: -14°) |
| <b>WWN</b>    | 30° x 11° (Tilt der C0-Ebene: -14°) |
| <b>MARKER</b> | 110° x 110° Marker                  |

| VERKABELUNG |              |
|-------------|--------------|
| <b>CE</b>   | Europa       |
| <b>ETL</b>  | Nord Amerika |

| ENTBLENDUNG   |                               |
|---|-------------------------------|
| <b>OP</b>   | Keine Entblendung             |
| <b>HL</b>   | Wabenraster                   |
| <b>LL17</b>   | Linearraster 17°              |
| <b>LL00</b>   | Linearraster 0°               |
| <b>CGC</b>  | kundenspezifische Entblendung |
| <b>LL17 nur in Verbindung mit Abstrahlwinkel WWW oder WWN</b> |                               |

| ANSCHLUSSLEITUNGSLÄNGE |                |
|------------------------|----------------|
| <b>1M</b>              | 1 m (3.3 ft)   |
| <b>3M</b>              | 3 m (10 ft)    |
| <b>6M</b>              | 6 m (19.7 ft)  |
| <b>9M</b>              | 9 m (29.5 ft)  |
| <b>15M</b>             | 15 m (49.2 ft) |

Beispiel Produktnummer: TEL-PO-XMP-TW3060-DALI-S-30X30-ETL-HL-3M-Y01

\* Projektbezogene Optionen sind verfügbar - Bitte kontaktieren Sie Ihren Ansprechpartner für weitere Informationen.



Lindberghstrasse 15  
86343 Koenigsbrunn  
Tel: +49 (0)8231/95787-0  
Fax: +49 (0)8231/95787-29  
[www.biontechnologies.com](http://www.biontechnologies.com)  
[info@biontechnologies.com](mailto:info@biontechnologies.com)

YouTube: <http://www.youtube.com/user/BIONTECHNOLOGIES>

© 2023, BION TECHNOLOGIS GMBH  
All rights reserved / Subject to change / Specifications may change without notice