





# PS 180-12

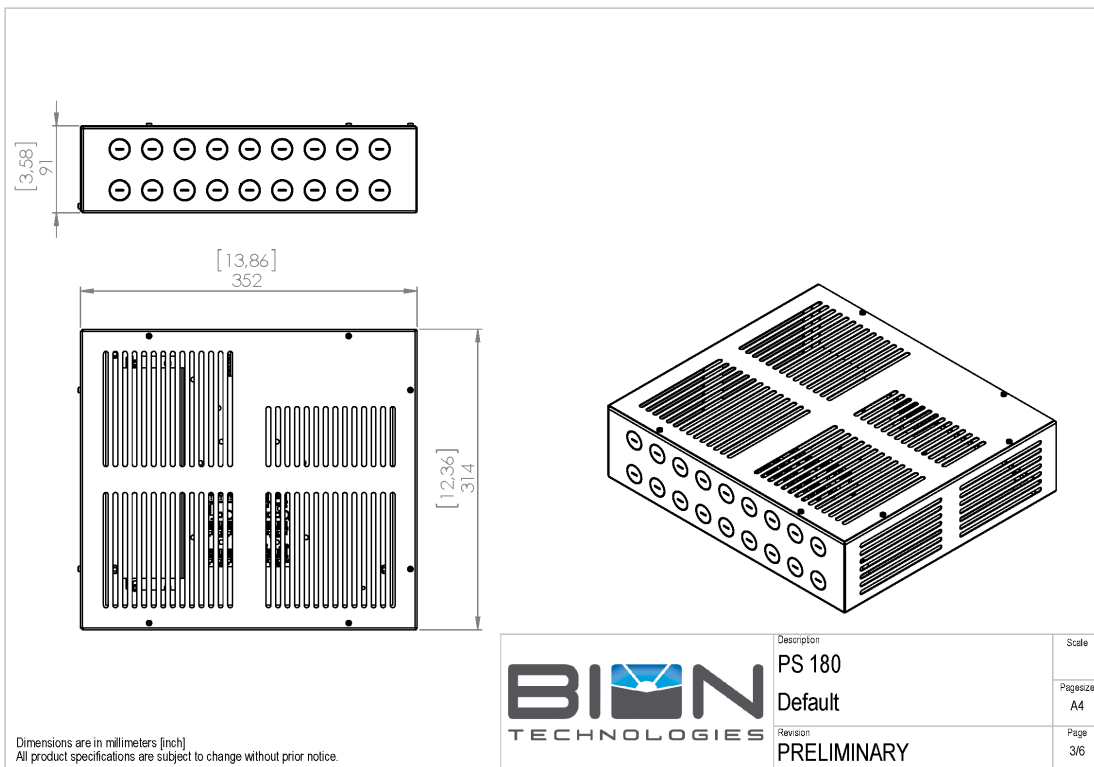
TECHNISCHES DATENBLATT

# PS 180-12

## Technische Daten

Abmessungen	350 mm x 320 mm x 90 mm [B x T x H] 13.78 in x 12.60 in x 3.55 in [B x T x H]
Steuerung	DMX 1 x DMX in (RJ45 intern) 1 x DMX out (RJ45 intern)
Eingangsspannung	Netzteil: intern   100 - 240, 277 VAC (50 - 60 Hz)   127 - 431 VDC
Wirkleistungsaufnahme	Max. 180 W
Blindleistungskompensation	> 0,9 @ max. Auslastung
Schutzklasse	I
Ausgangsspannung	12 V 3 x 2x Anschlussblock (max. 3 x 56 X-LED-DOTs gesamt, max. 56 X-LED-DOTs je Gruppe)
Einschaltstrom	Max. 75 A
Betriebstemperaturbereich	-20 °C / +40 °C   -4 °F / +104 °F
Gehäuse	Stahlblech, pulverbeschichtet
Gehäusefarbe(n)	Weiß (RAL 9010)
Gewicht	5,7 kg (12.57 lbs)
Schutzart	IP20
Umgebung	 indoor
Zulassungen	  

# Technische Zeichnung





Lindberghstrasse 15  
86343 Koenigsbrunn  
Tel: +49 (0)8231/95787-0  
Fax: +49 (0)8231/95787-29  
[www.biontechnologies.com](http://www.biontechnologies.com)  
[info@biontechnologies.com](mailto:info@biontechnologies.com)

YouTube: <http://www.youtube.com/user/BIONTECHNOLOGIES>