



firmus I

pureWhite | pureColor

TECHNISCHES DATENBLATT

Technische Daten

Leuchtentyp



pureWhite



pureColor

Farbtemperaturen pureWhite

2700 K, 3000 K, 3500 K, 4000 K

* Projektbezogene Farbtemperaturen für pureWhite möglich

LED-Farben pureColor

Rot, Grün, Blau, Amber

Abstrahlwinkel

10°, 22°, 34°, 60°, 8° x 31°

10° x 40°, 12° x 60°, 14° x 100°, 30° x 60°

Lichtstrom

6600 lm

Lichtquelle

12 LED(s)

Farbwiedergabeindex

R_a ≥ 80

Dimmung

Dimmbar (0 - 10 V , IOT , DMX , DALI)

Eingangsspannung

Netzteil: intern | 100 - 240, 277 VAC (50 - 60 Hz)

Wirkleistungsaufnahme

Max. 90 W

Lagertemperatur

-40 °C / +80 °C | -40 °F / +176 °F

Betriebstemperatur

-40 °C / +40 °C | -40 °F / +104 °F

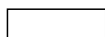
Einschalttemperatur

-25 °C / +40 °C | -13 °F / +104 °F

Gehäusefarbe(n)



DB703 pulv
erbeschicht
et



Weiß pulv
rbeschichte
t



Schwarz pu
lverbeschic
htet



RAL-Farbe
nach Kund
enwunsch

Schutzart

IP66

Umgebung



indoor

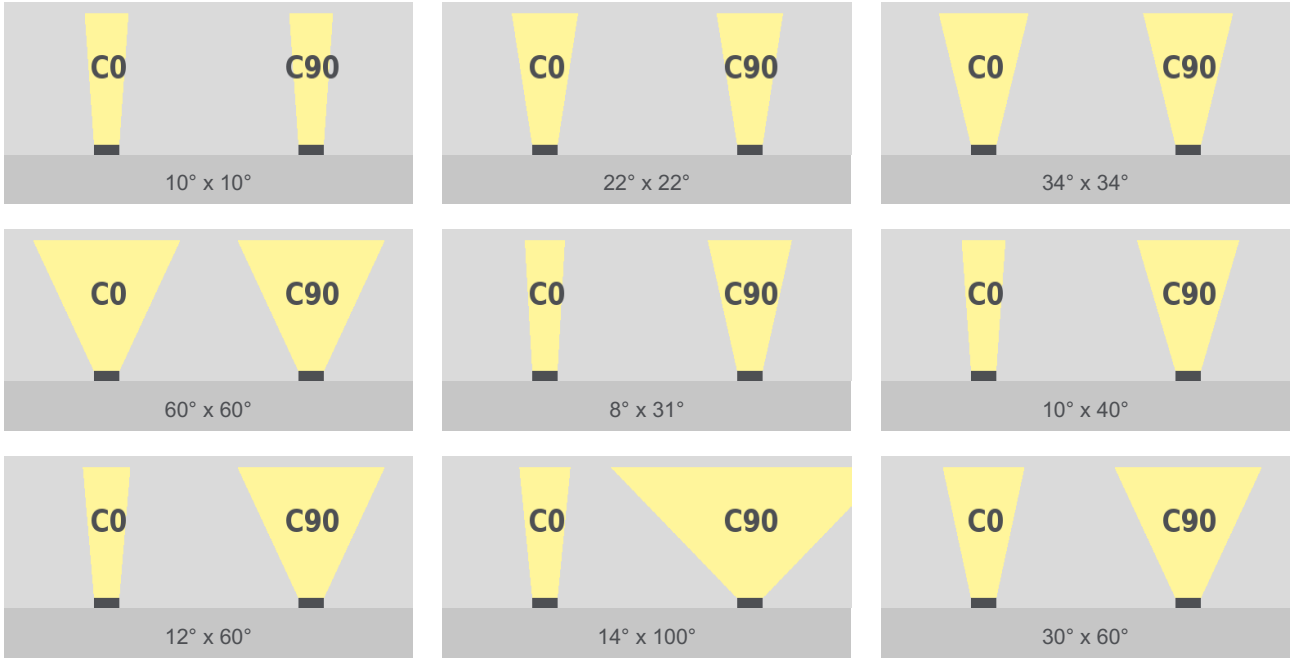


outdoor

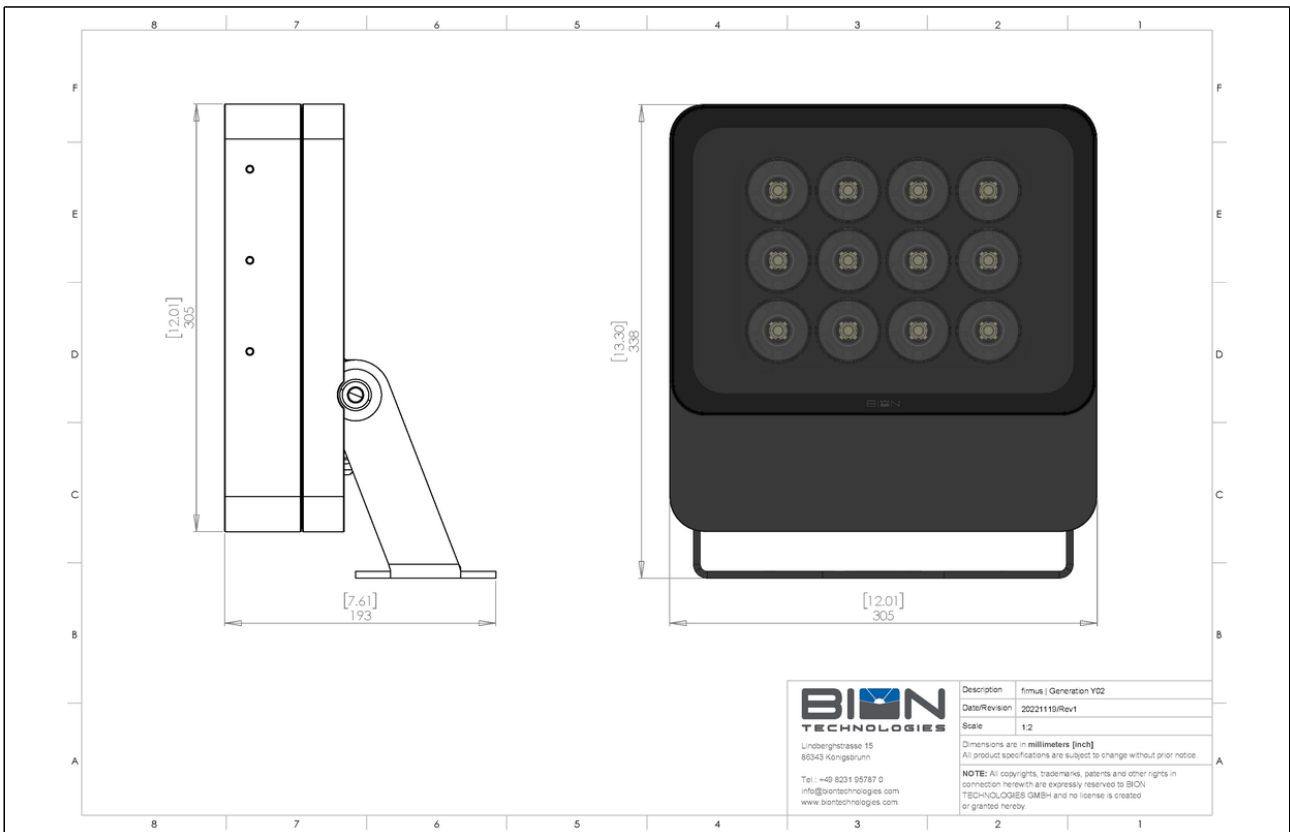
Zulassungen



Abstrahlwinkel



Technische Zeichnung



Projekt	Leuchten#	Datum
		Firma

Bestellinformationen

Wählen Sie Ihre Wunschkonfiguration aus und schreiben Sie dann die Kodierung in das entsprechende Feld, um somit die Produktnummer zu erstellen.

FIR-L- _____ - _____ - _____ - _____ - _____ - _____ - Y01

TYP - LICHTFARBE
DIMMUNG
ABSTRAHLUNG
VERKABELUNG
GEHÄUSEFARBE
VERDRAHTUNGS KONFIGURATION
ANSCHLUSSLEITUNGSLÄNGE

TYP - LICHTFARBE	
PW27	pureWhite - 2700 K
PW30	pureWhite - 3000 K
PW35	pureWhite - 3500 K
PW40	pureWhite - 4000 K
PCRE	pureColor - Rot
PCGR	pureColor - Grün
PCBL	pureColor - Blau
PCAM	pureColor - Amber

ABSTRAHLUNG	
10X10	10° x 10°
22X22	22° x 22°
34X34	34° x 34°
60X60	60° x 60°
8X31	8° x 31°
10X40	10° x 40°
12X60	12° x 60°
14X100	14° x 100°
30X60	30° x 60°

VERDRAHTUNGSKONFIGURATION	
PIDX	nur Power IN
PIDI	Power IN + Data IN
PIDO	Power IN + Daten IN/OUT
PODI	Power IN/OUT + Daten IN
PODO	Power IN/OUT + Daten IN/OUT

ANSCHLUSSLEITUNGSLÄNGE	
000	kein Anschlusskabel - Selbstmontage
006	60 cm Anschlusskabel
030	3 m Anschlusskabel

DIMMUNG	
0-10V	Dimmbar - 0-10V
IOT	Dimmbar - IOT
DMX	Dimmbar - DMX
DALI	Dimmbar - DALI

VERKABELUNG	
CE	Europa
ETL	Nord Amerika

GEHÄUSEFARBE	
DB	DB703 pulverbeschichtet
WH	Weiß pulverbeschichtet
BL	Schwarz pulverbeschichtet
RAL____	RAL-Farbe nach Kundenwunsch

* Projektbezogene Optionen sind verfügbar - Bitte kontaktieren Sie Ihren Ansprechpartner für weitere Informationen.



Lindberghstrasse 15
86343 Koenigsbrunn
Tel: +49 (0)8231/95787-0
Fax: +49 (0)8231/95787-29
www.biontechnologies.com
info@biontechnologies.com

YouTube: <http://www.youtube.com/user/BIONTECHNOLOGIES>

© 2023, BION TECHNOLOGIS GMBH
All rights reserved / Subject to change / Specifications may change without notice